



FACOLTÀ DI ECONOMIA

SAPIENZA
UNIVERSITÀ DI ROMA



DIPARTIMENTO
DI MANAGEMENT



SAPIENZA
UNIVERSITÀ DI ROMA

IL MERCATO DEI BENI DI CONSUMO: STRATEGIE PER LA CRESCITA

Roma, 14 giugno 2016



I mercati dei beni di Consumo

Situazione e prospettive

Alberto Pastore

Ordinario di Economia e gestione delle imprese
Presidente della Società Italiana di Management



SAPIENZA
UNIVERSITÀ DI ROMA

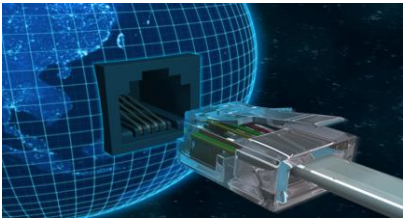
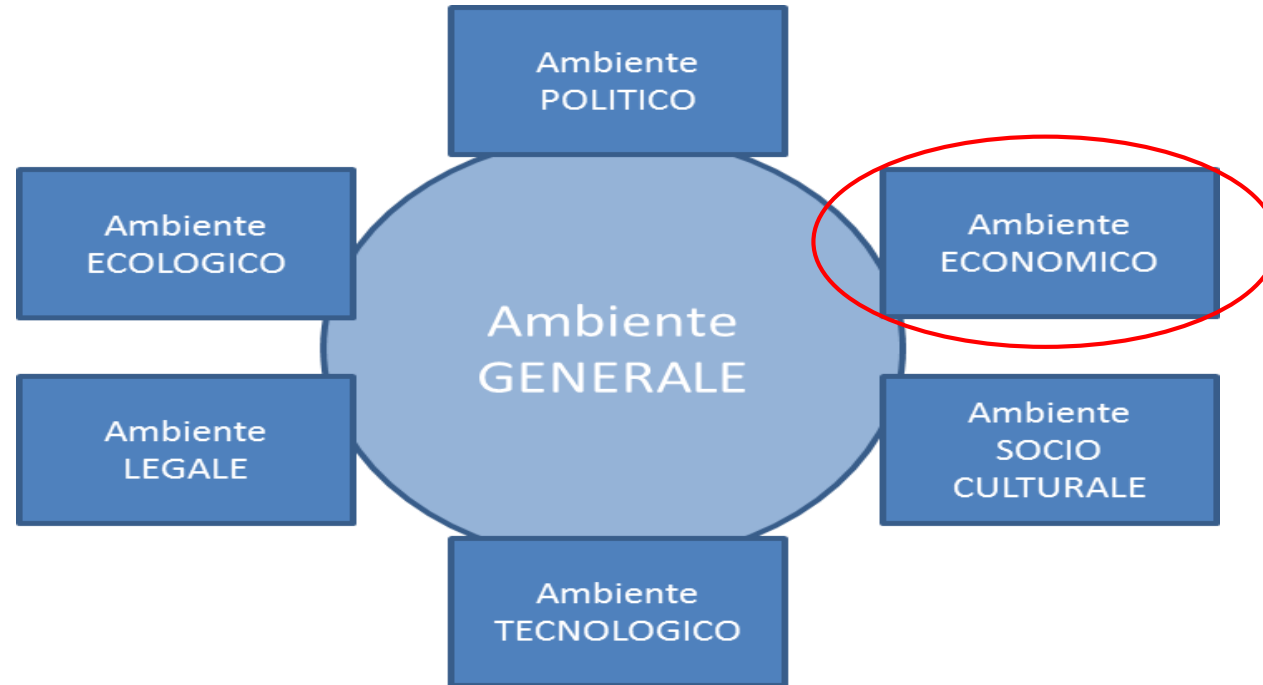
Roma, 14 giugno 2016

Agenda

- *Introduzione*
- *Il quadro macroeconomico globale*
- *Il quadro macroeconomico nazionale*
- *Il mercato dei beni di consumo: situazione e prospettive*



L'analisi PESTLE



Parte prima

Il quadro macroeconomico globale



Introduzione



Ciclo Economico

Inflazione



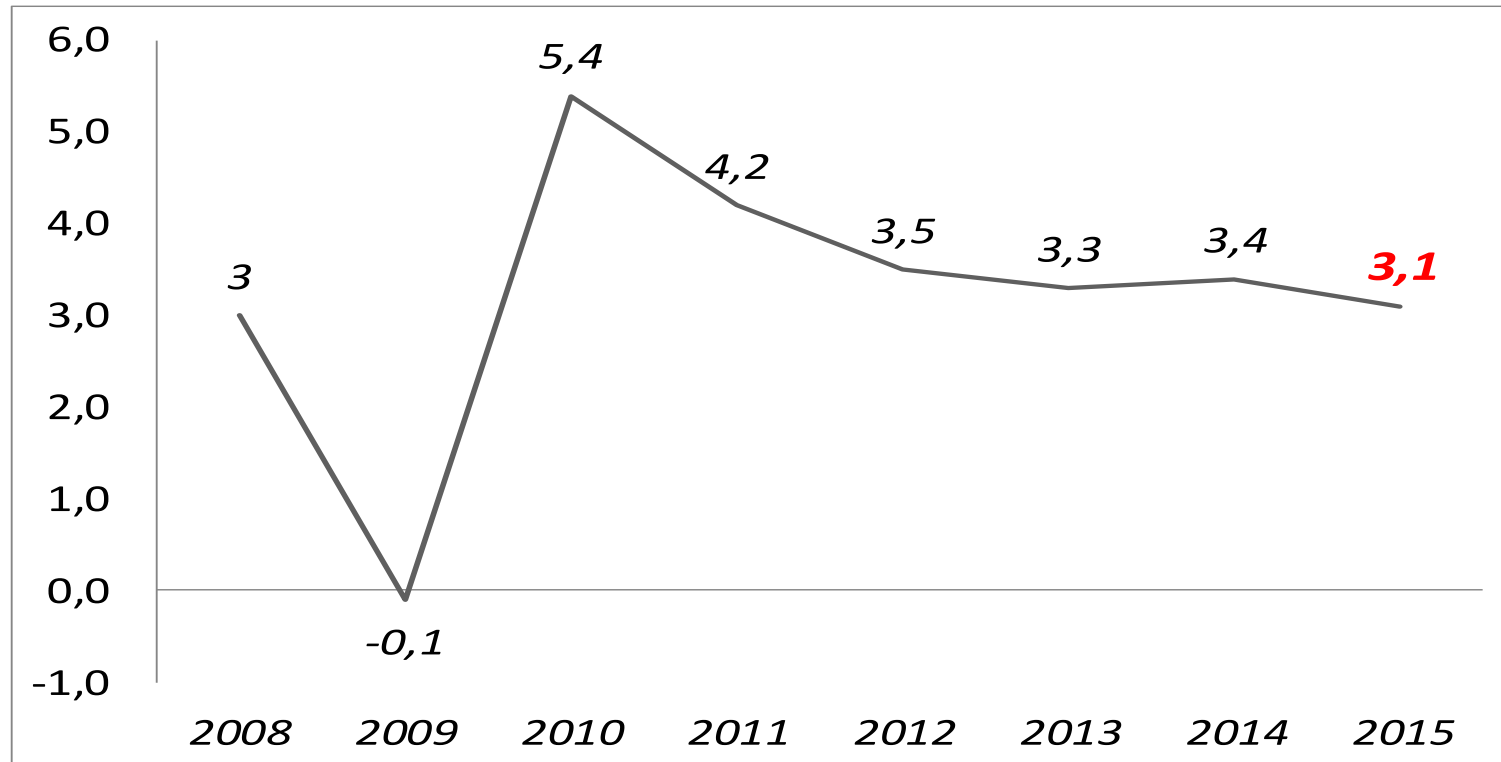
Materie prime

Turbolenze
mercati finanziari

Commercio
Internazionale

L'andamento del PIL mondiale

variazioni percentuali

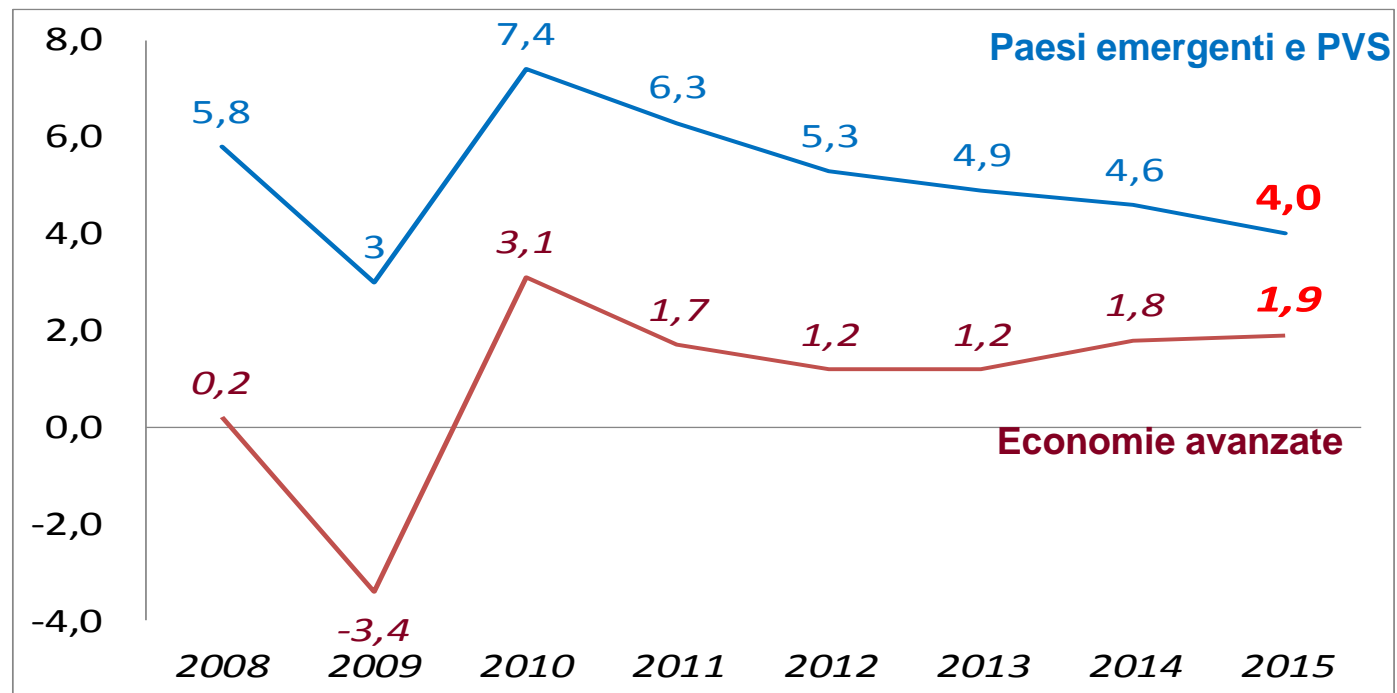


La crescita del PIL mondiale subisce una lieve **decelerazione**, attestandosi sul 3,1%

Fonte FMI, The World Economic Outlook, aprile 2016

L'andamento del PIL – confronto aree

variazioni percentuali



I Paesi emergenti e i PVS esprimono un deciso **rallentamento dei tassi di crescita.**

Le Economie avanzate presentano una sostanziale **stabilità.**

Fonte FMI, The World Economic Outlook, aprile 2016

Il quadro macroeconomico nazionale



Overview



Il ciclo economico mostra una moderata ripresa

Contribuiscono alla crescita

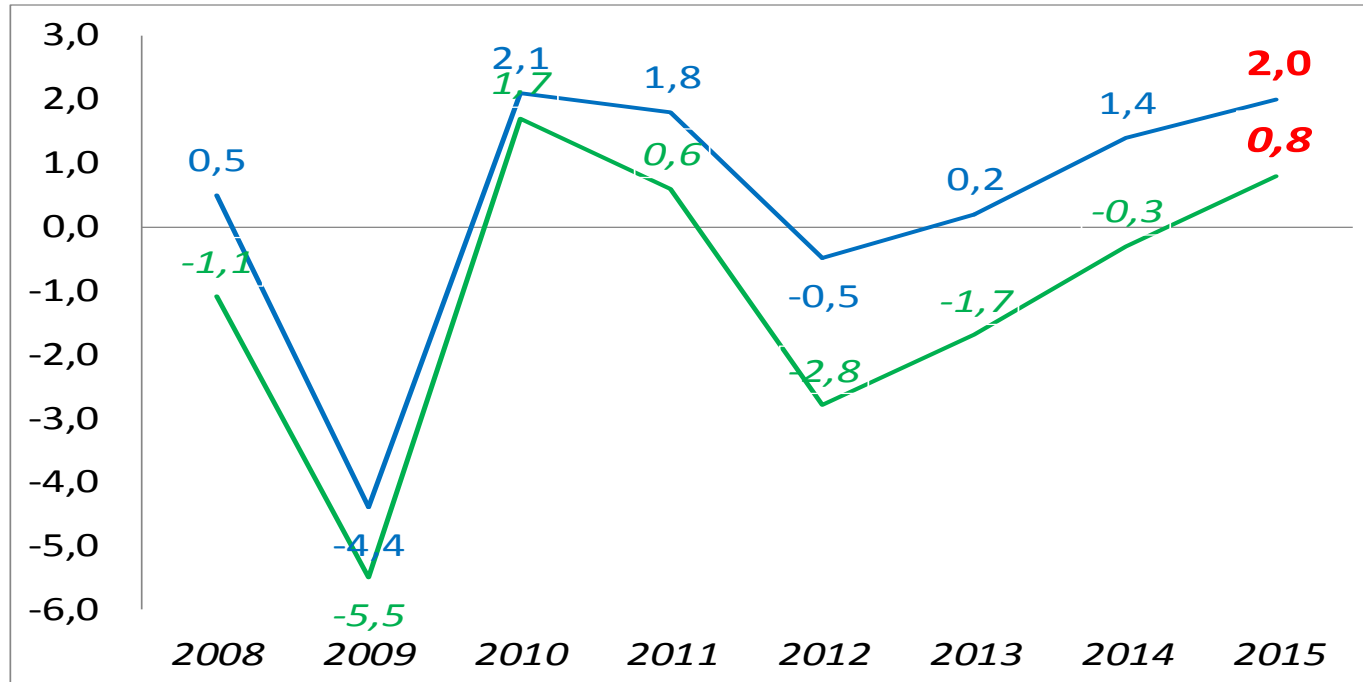
- La domanda interna
- Reddito disponibile e consumi delle famiglie
- Investimenti

Il mercato del lavoro, dopo alcuni risultati favorevoli, manda segnali di incertezza



L'andamento del PIL nazionale

variazioni percentuali



UE

Italia

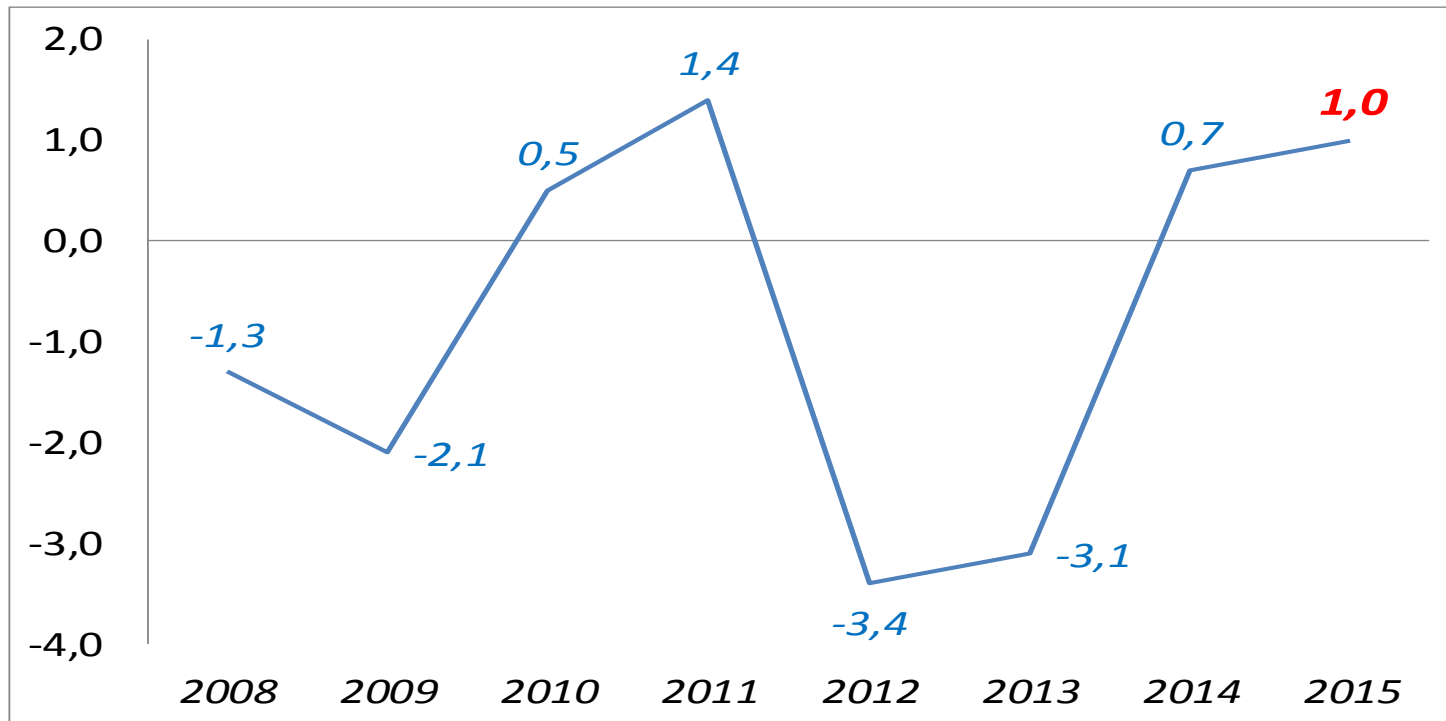
Dopo tre anni, nel 2015 l'economia italiana è tornata a crescere. Il principale contributo alla crescita è fornito dalla domanda interna.

Tuttavia, dall'inizio delle crisi, il PIL nazionale ha perso circa 8 punti %.
La produzione industriale è sotto di oltre 20 punti %.

Fonte FMI, The World Economic Outlook, aprile 2016; Eurostat

L'andamento dei consumi delle famiglie

variazioni percentuali

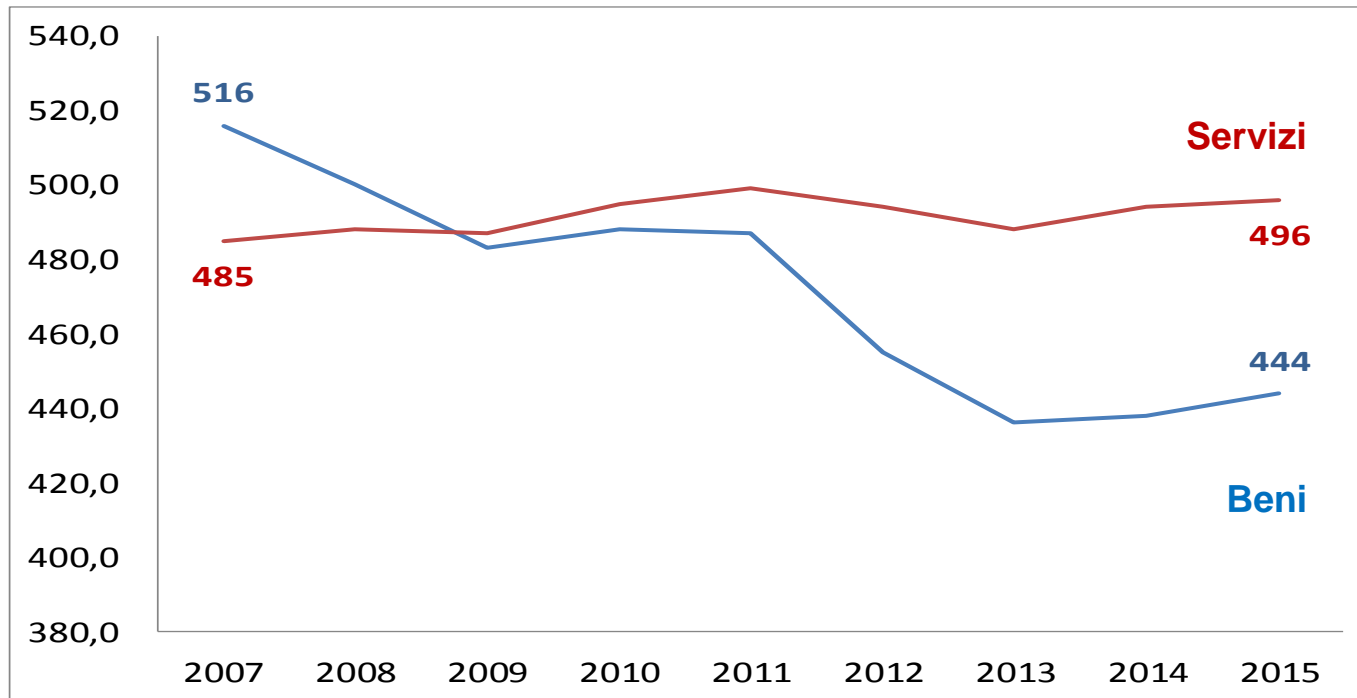


Fonte ISTAT

In termini reali, i consumi delle famiglie confermano la **leggera ripresa** dello scorso anno

L'andamento dei consumi

valori costanti 2010 – miliardi di euro



Fonte ISTAT

I due comparti presentano trend molto diversi

Tra il 2007 e il 2015

- Servizi crescono del **2,3%**
- Beni decrescono del **13,9%**

Tra il 2014 e il 2015

- Servizi crescono dello **0,7%**
- Beni crescono dell'**1,4%**

Andamento altri indicatori 2015



Debito Pubblico

- 2.172 miliardi
- 132,7% del PIL
- + 0,2%

Occupazione

- + 186.000 occupati
- + 0,8%
- Tasso disoccupazione 11,9%



Prezzi

- Inflazione 0,1%

Import-Export

- Export + 4,3%
- Import + 6,0%
- Avanzo bilancia: 45,2 mld

Reddito disponibile

- + 0,9%

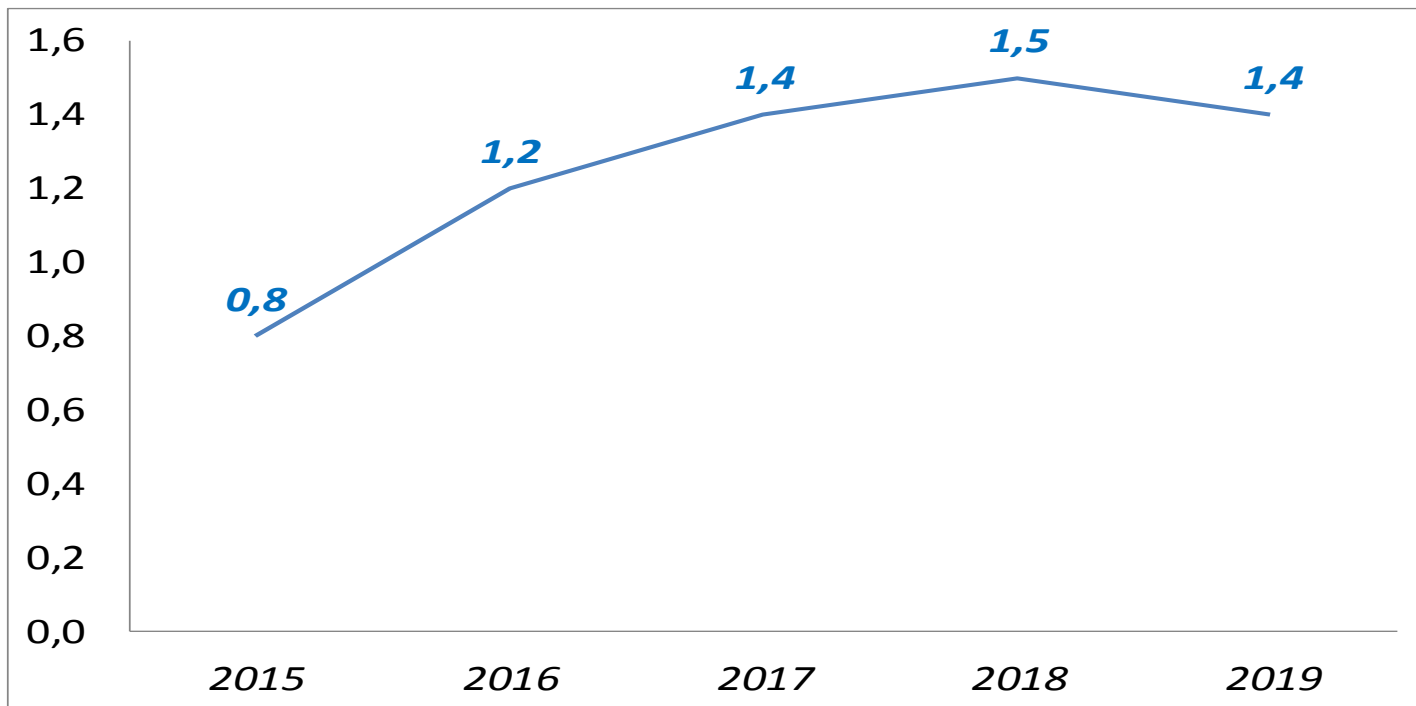
Investimenti

- + 0,8%

LE PREVISIONI 2016-2019

Andamento del PIL nazionale

variazioni percentuali – dati reali



Fonte DEF 2016
Ministero dell'Economia e delle Finanze

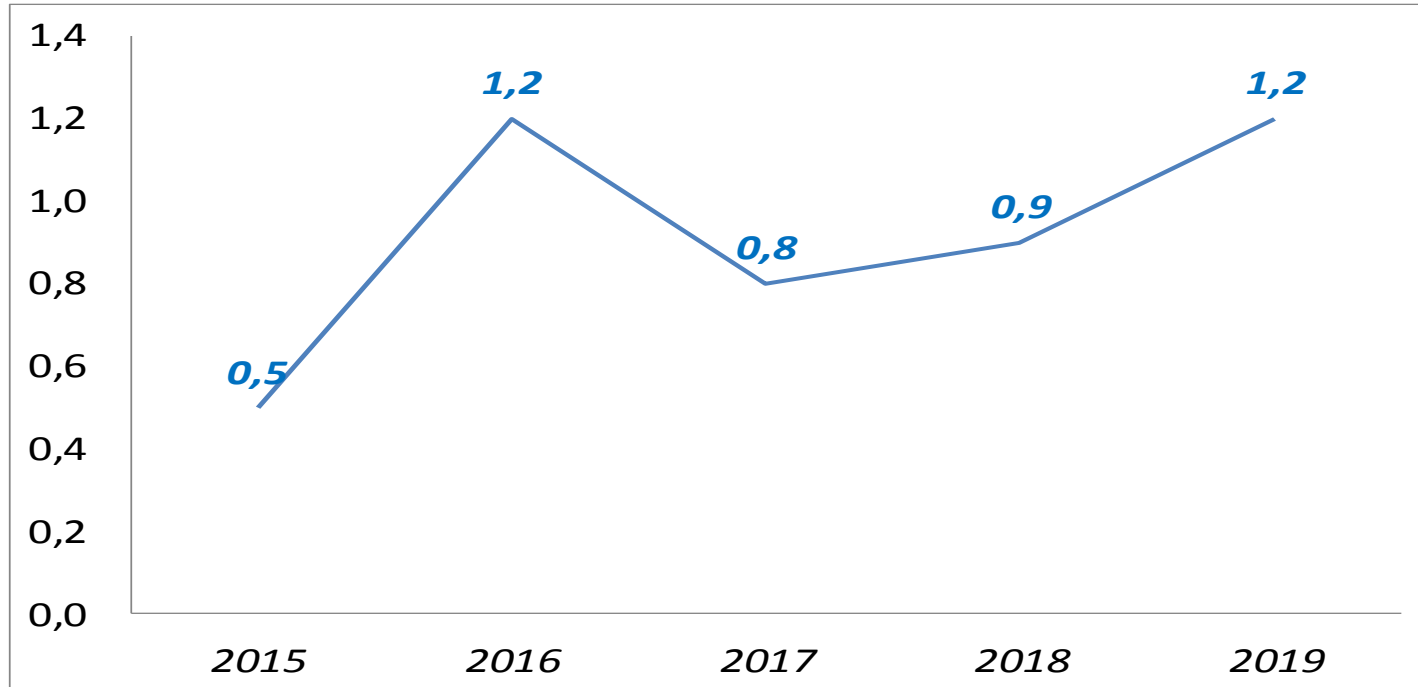
Il quadro previsivo risente della **debolezza dello scenario internazionale**

La crescita dell'Italia sarebbe sospinta soprattutto dalla **domanda interna**, favorita dai miglioramenti sul mercato del lavoro e dalla ripresa degli investimenti

LE PREVISIONI 2016-2019

Andamento dei consumi finali nazionali

variazioni percentuali – dati reali



La previsione sull'andamento dei consumi è moderatamente favorevole

Fonte DEF 2016
Ministero dell'Economia e delle Finanze

Valutazioni di sintesi



Prospettive di crescita moderata



Il clima di fiducia non
migliora

L'andamento del mercato del
lavoro è incerto



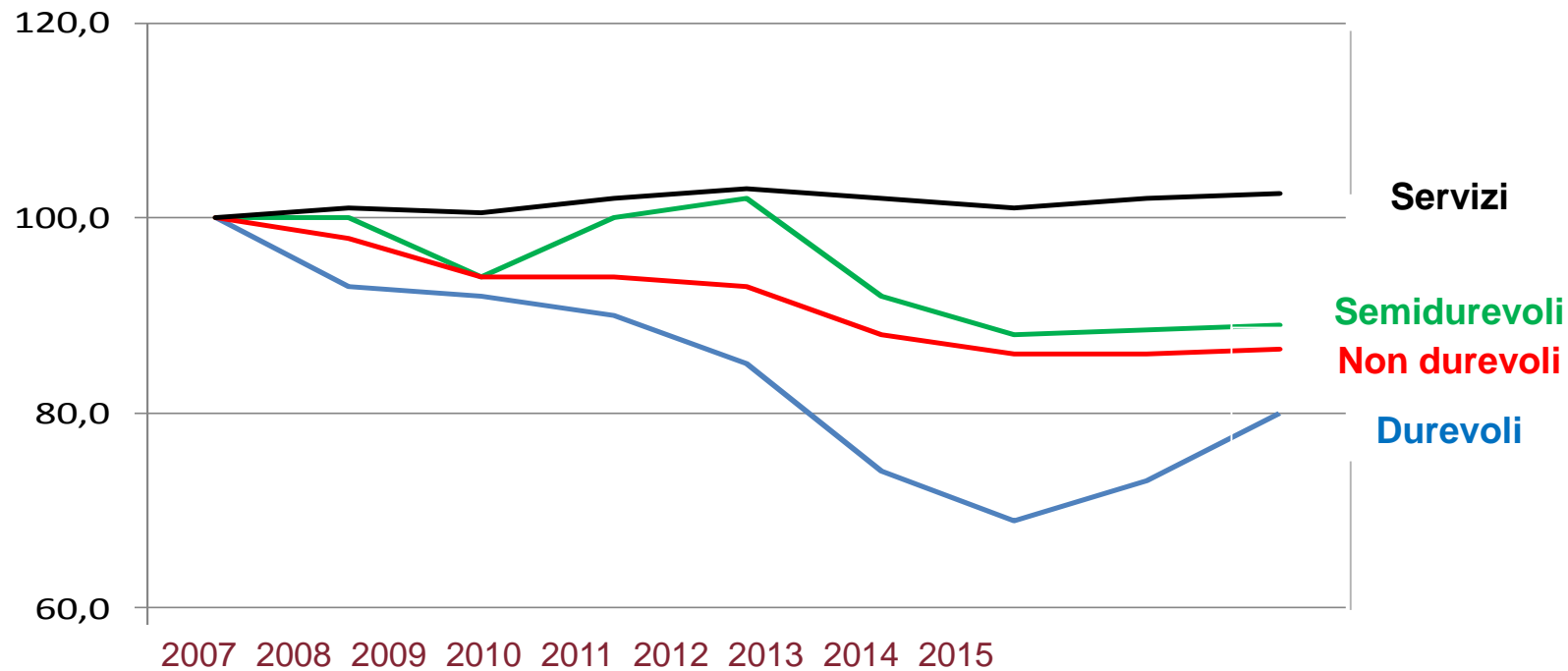
I mercati dei beni di consumo

Situazione e prospettive



L'andamento dei consumi

valori costanti 2007



Fonte ISTAT

Dal 2007 ad oggi, i consumi hanno osservato trend assai diversi nei vari macrosettori

Negli ultimi 2 anni i Beni Durevoli hanno recuperato una parte dei volumi perduti

Si prevede ancora una ulteriore crescita per i servizi

L'andamento dei consumi

Macro categorie del Grocery

Variazioni percentuali



	2014 vs 2007 (prezzi costanti)	2015 vs 2014
Alimentari	-13,0%	+ 2,0%
Bevande	-16,0%	+ 3,9%
Prodotti per la casa	-12,0%	+ 1,0%
Cura della persona	+4,5%	+ 2,0%

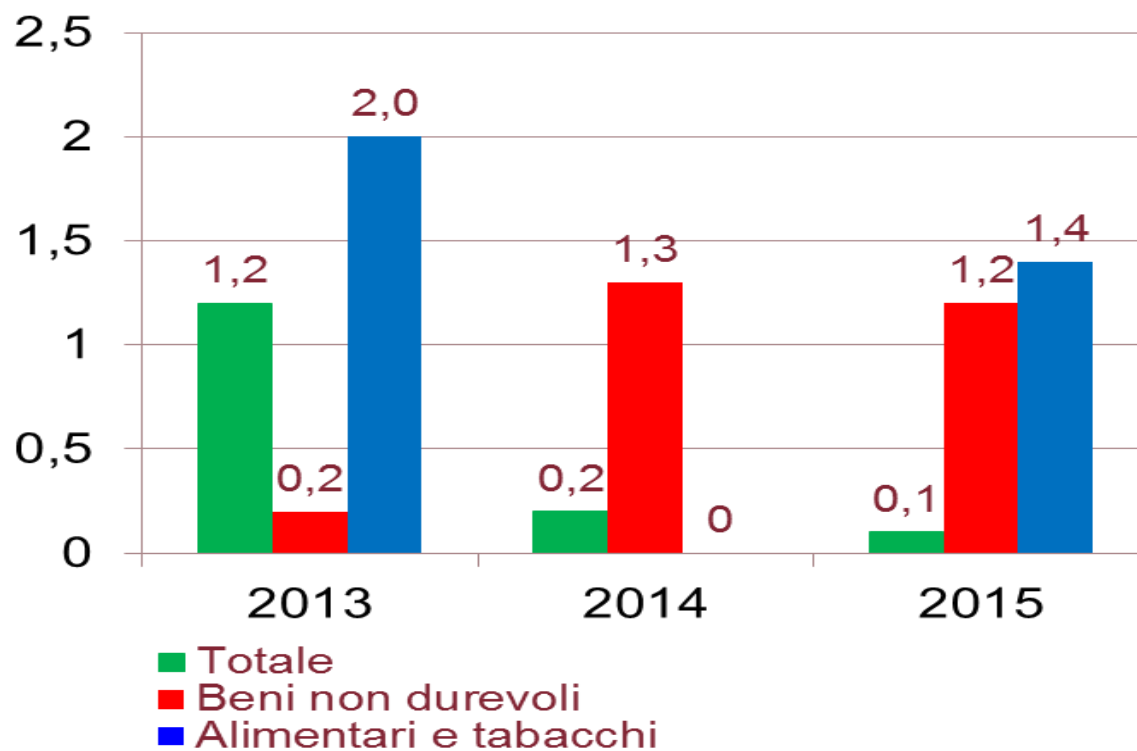
Nel Grocery la crisi ha interessato fortemente i settori Alimentare, Bevande, Casa.

Nell'ultimo anno si riscontra un discreto recupero anche in questi settori

Fonte ISTAT

L'andamento dei prezzi

variazioni percentuali



Fonte IRI

Nel 2015 il tasso di inflazione dei prodotti di consumo ha presentato valori superiori all'indice generale, pur manifestando una frenata negli ultimi mesi

Negli ultimi mesi l'incidenza promozionale si attesta su valori medi simili all'anno precedente

I macro trend nei Beni di Consumo

